

# Grundstücksausschreibung der Stadt Oelsnitz/Vogtl.

## Gartengrundstück Hartmannsgrüner Waldweg 3



### Vorhaben

Die Stadt Oelsnitz/Vogtl. beabsichtigt das Flurstück 459 Gemarkung Voigtsberg, auf dem sich ein Gartenhaus mit überdachter Terrasse und ein Schuppen befinden, in einem offenen Bieterverfahren zu verkaufen.

### Grundstücksangaben

Art des Grundstückes:	bebautes Grundstück
Adresse:	Hartmannsgrüner Waldweg 3, 08606 Oelsnitz/Vogtl.
Katasterangaben:	Flurstück 459 Gemarkung Voigtsberg
Größe:	916 m <sup>2</sup>
Lage:	ruhige Lage am östlichen Stadtrand von Oelsnitz/Vogtl.

Höhenlage:	ca. 423 m ü. NHN
Neigung:	leicht nach Süden abfallende Geländeoberfläche
Zuschnitt:	rechteckig
Umgebung:	Wohn- und Gartengrundstücke
Erschließung:	liegt am öffentlich gewidmeten Feld- und Waldweg „Hartmannsgrüner Waldweg“, Strom- und Trinkwasseranschluss vorhanden (keine rechtliche Sicherung, Gemeinschaftsanlagen), kein Abwasseranschluss
Belastungen Grundbuch:	keine
Baulasten:	keine
Altlasten:	keine bekannt
Erschließungsbeiträge:	keine offen
Denkmalschutz:	keine Denkmäler bekannt
Baurecht:	Außenbereich nach § 35 BauGB, Gartenland
Nutzung:	keine Nutzungsverträge, Leerstand
Zustand:	Grundstück wird ungeräumt und verwildert übergeben, Inventar wird überlassen, Rauchgeruch in Baulichkeiten

## **Bebauung**

### **Gartenhaus**

Gebäudeart:	freistehendes, eingeschossiges Gartenhaus in Massivbauweise mit Flachdach und angebauter Terrassenüberdachung
Maße:	Gartenhaus (Außenwände): ca. 9,00 m x 3,40 m = 30,60 m <sup>2</sup>  Terrasse (Bodenfläche): ca. 4,10 m x 4,35 m = 17,84 m <sup>2</sup>
Baujahr:	unbekannt (wahrscheinlich DDR-Zeit)
Modernisierungen:	neue Dacheindeckung Gartenhaus (ca. 2019), neue Terrassenüberdachung (ca. 2021)
besondere Einrichtungen:	Ofen mit Edelstahlschornstein (Einbau ca. 2023, zugelassen), Warmwasserboiler (Einbau ca. 2022)

## Schuppen

Gebäudeart:	freistehender, eingeschossiger Schuppen in Massivbauweise mit Flachdach
Maße:	Schuppen (Außenwände): ca. 5,40 m x 3,50 m = 18,90 m <sup>2</sup>
Baujahr:	unbekannt (wahrscheinlich DDR-Zeit)
Modernisierungen:	neues Dach (ca. 2019)

## Außenanlagen

Anlagen:	Edelstahltor, befestigte Zufahrt/Stellfläche, Sitzecke, Holzboxen, Grube, Baumbestand, Zierelemente
----------	---

## Verkaufskonditionen

Mindestpreis: **13.300,00 EUR**

Alle mit dem Erwerb verbundenen Kosten trägt der Käufer.

Kaufangebote sind schriftlich und bedingungsfrei an die Stadtverwaltung Oelsnitz/Vogtl., Liegenschaften, Markt 1, 08606 Oelsnitz/Vogtl., zu richten.

## Standortbeschreibung

Stadt Oelsnitz/Vogtl. – ein Standort mit vielen Vorteilen

Die Stadt Oelsnitz/Vogtl. liegt im Südwesten Sachsens etwa 390 bis 540 m über dem Meeresspiegel. Sie ist eine mittlere Industriestadt, zentral im Herzen des Vogtlandes gelegen. In Oelsnitz/Vogtl. leben ca. 10.000 Einwohner. Bezieht man die Region mit ein, umfasst das Einzugsgebiet der Stadt ca. 50.000 Einwohner.

Die lokale Wirtschaftswelt ist geprägt von einem gewachsenen Bestand aus kreativen Dienstleistungsunternehmen und mittelständischen, teilweise hochspezialisierten Industriebetrieben. Bereits im 14. Jahrhundert begann die industrielle Entwicklung der Stadt Oelsnitz/Vogtl. mit dem Textilhandwerk und dem Bergbau, hier vor allem Eisen, Kupfer und Zinn. Heute sind etwa 2000 Beschäftigte in 40 Firmen allein im Industriegebiet „Am Johannisberg“ ein beredtes Zeugnis für die wirtschaftliche und soziale Entwicklung der Großen Kreisstadt. Auch zahlreiche mittelständische Firmen, Gewerbetreibende und Geschäfte haben sich in Oelsnitz/Vogtl. niedergelassen und überzeugen mit Innovation, Qualität und Nachhaltigkeit.

Nicht nur für die Betriebe an sich, sondern gerade auch für die Mitarbeiterinnen und Angestellten - inklusive deren Familien, hat das familienfreundliche Oelsnitz/Vogtl. viele Vorteile: neben bedarfsgerechten Kindergartenplätzen sowie einer ausgeprägten Vorschul- und Schullandschaft, stehen noch weitere soziale Einrichtungen zur Verfügung. Niedrige Lebenshaltungskosten, der Naherholungsraum Talsperre Pirk, umfangreiche Sport- und Fitnessangebote sowie ein reges Vereinsleben machen das Leben in Oelsnitz/Vogtl. aus.

**Fotodokumentation (Stand 27.06.2024)**



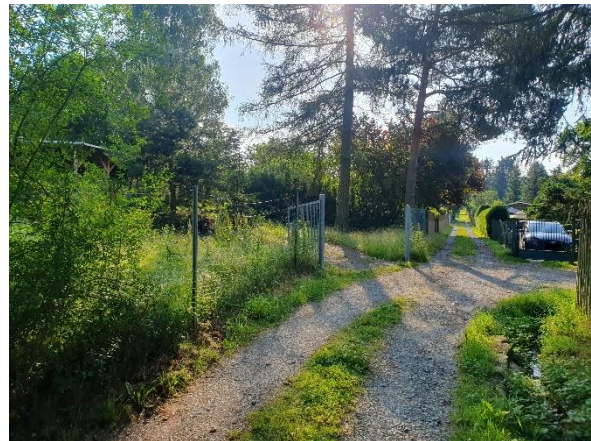
Ansicht von Zufahrt Richtung Nordwesten



Ansicht von Zufahrt Richtung Nordosten



Hartmannsgrüner Waldweg



Zufahrt Garten



Ansicht von Terrasse Richtung Süden



Ansicht von Terrasse Richtung Westen



Ansicht von Schuppen Richtung Osten



Ansicht von Zentrum Richtung Südosten



Gartenhaus mit Terrasse fern



Gartenhaus mit Terrasse nah



Terrasse



neue Terrassenüberdachung



Gartenhaus mit Terrasse Seitenansicht



Eingang Gartenhaus



Aufenthaltsraum Gartenhaus



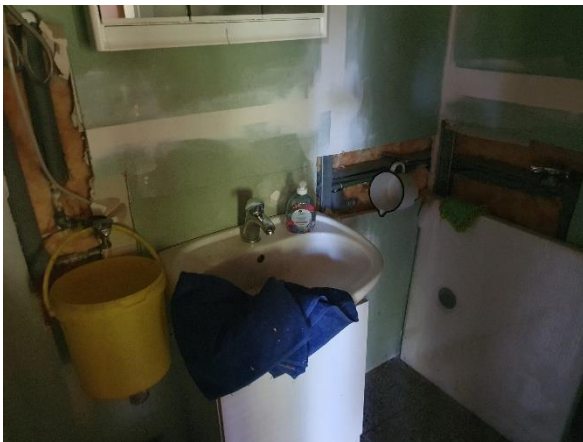
Aufenthaltsraum Gartenhaus



Zwischenraum Gartenhaus



Küche Gartenhaus



Waschraum Gartenhaus



Ofen Gartenhaus



Edelstahlschornstein



Sitzecke



Holzboxen



Schuppen fern



Schuppen nah



Eingang Schuppen



Lagerraum Schuppen



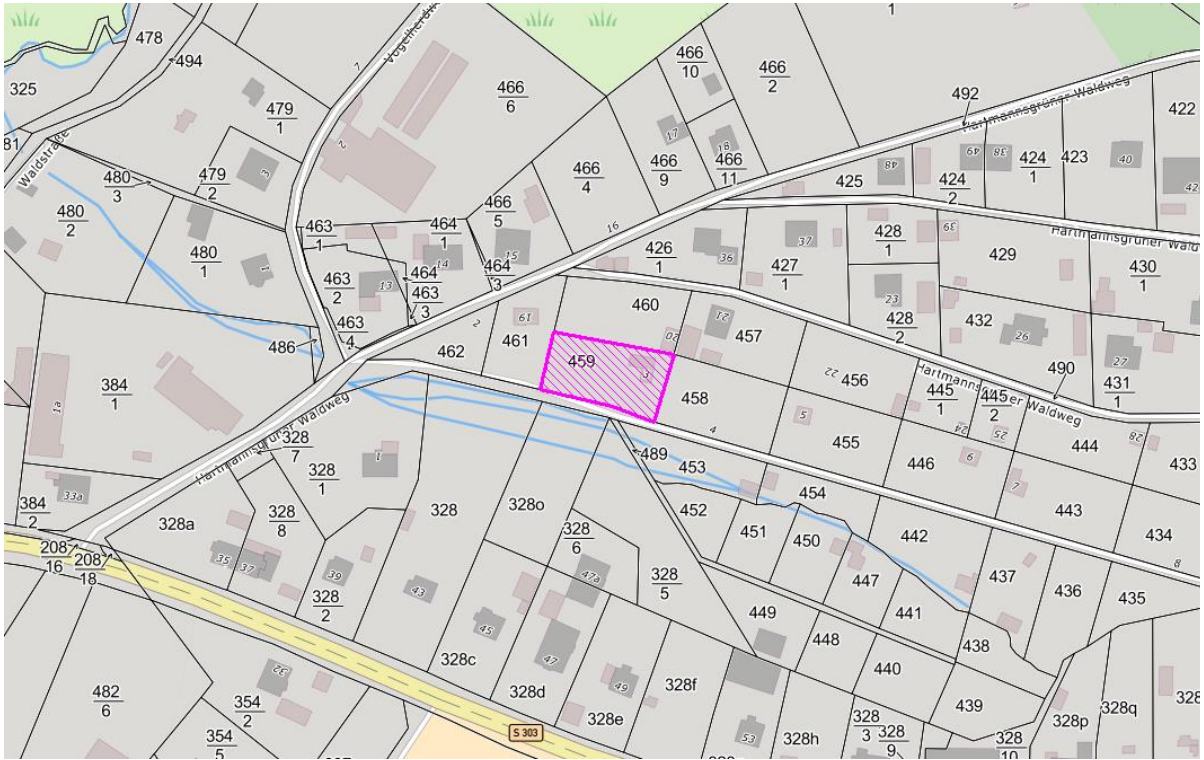
Lagerraum Schuppen



Toilette Schuppen



neues Dach Schuppen



Flurkarte Auszug Geoportal Vogtlandkreis



Luftbild



## **Hinweise**

Die Stadt Oelsnitz/Vogtl. ermöglicht mit diesem Immobilienangebot den Interessenten die Abgabe eines schriftlichen, bedingungsfreien Kaufpreisangebotes. Es handelt sich dabei um kein förmliches Bieterverfahren.

Bei Nichtberücksichtigung von Angeboten können Bieter keine Ansprüche ableiten. Mit der Abgabe eines Angebotes entsteht kein Anspruch auf Abschluss eines Kaufvertrages.

Sämtliche Angaben in diesem Kurzexposé sind unverbindlich. Alle tatsächlichen und rechtlichen Angaben in diesem Kurzexposé sind mit größtmöglicher Sorgfalt zusammengestellt worden. Gleichwohl kann für die Richtigkeit und Vollständigkeit keine Gewähr übernommen werden.

Vor Angebotsabgabe wird ein Besichtigungstermin empfohlen. Für eine entsprechende Terminvereinbarung oder allgemein für nähere Angaben zum Objekt steht Ihnen Herr Ebner unter 037421 73-135 oder [ebner@oelsnitz.de](mailto:ebner@oelsnitz.de) zur Auskunft bereit.